

Angewandte Chemie

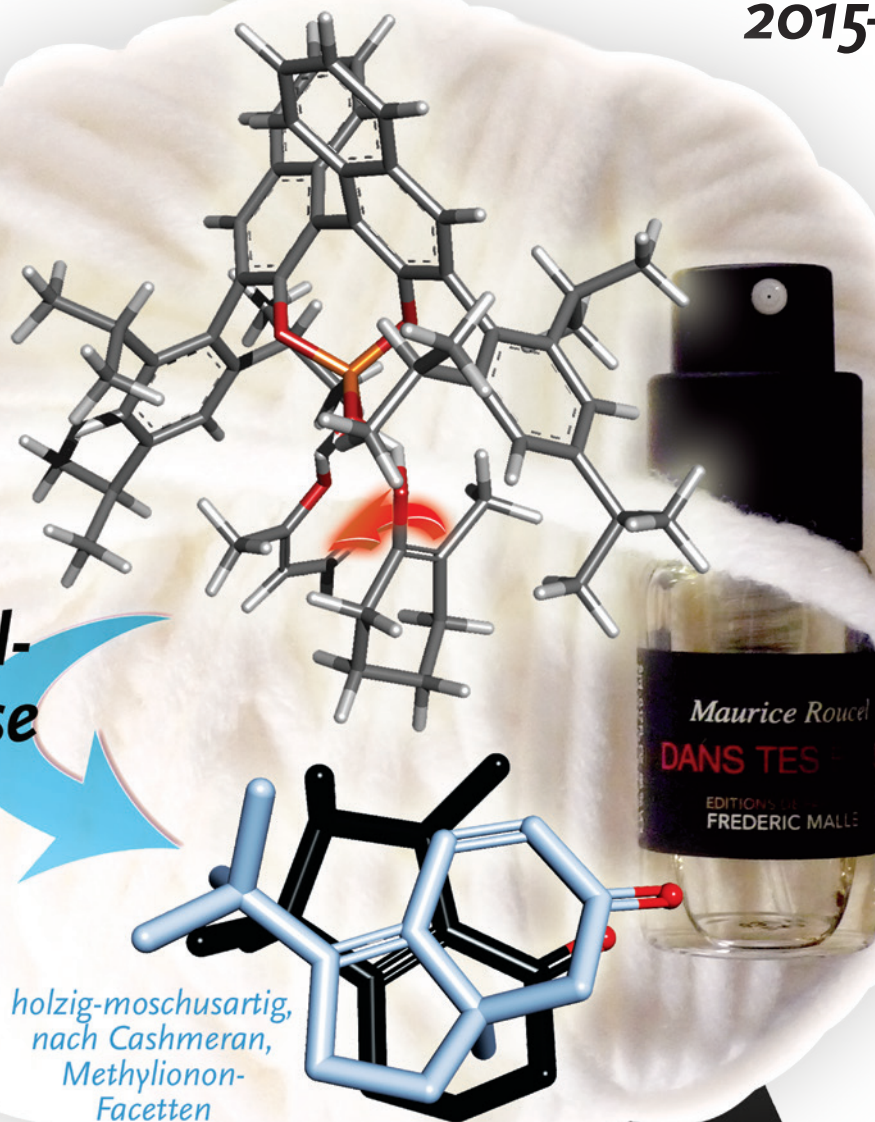


Eine Zeitschrift der Gesellschaft Deutscher Chemiker

www.angewandte.de

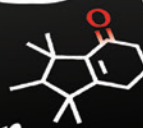
2015–127/6

**Enol-
Katalyse**



holzig-moschusartig,
nach Cashmeran,
Methylionon-
Facetten

100%
Cash-
meran



Molekulare Seltenerdmetallhydride

Aufsatz von J. Okuda et al.

Polymerkomposite für thermoelektrische Anwendungen

Kurzaufsatz von E. Pentzer et al.